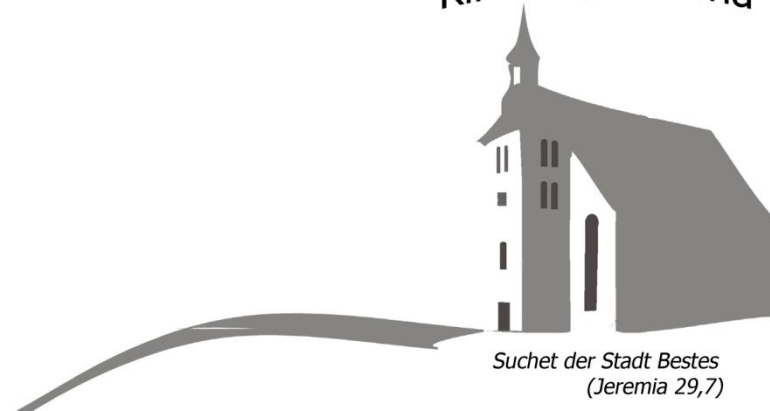


Ihre Evangelische
Kirche für Altena



Evangelische Kirchengemeinde Altena

Evangelischer Kirchenkreis Iserlohn - Region Altena

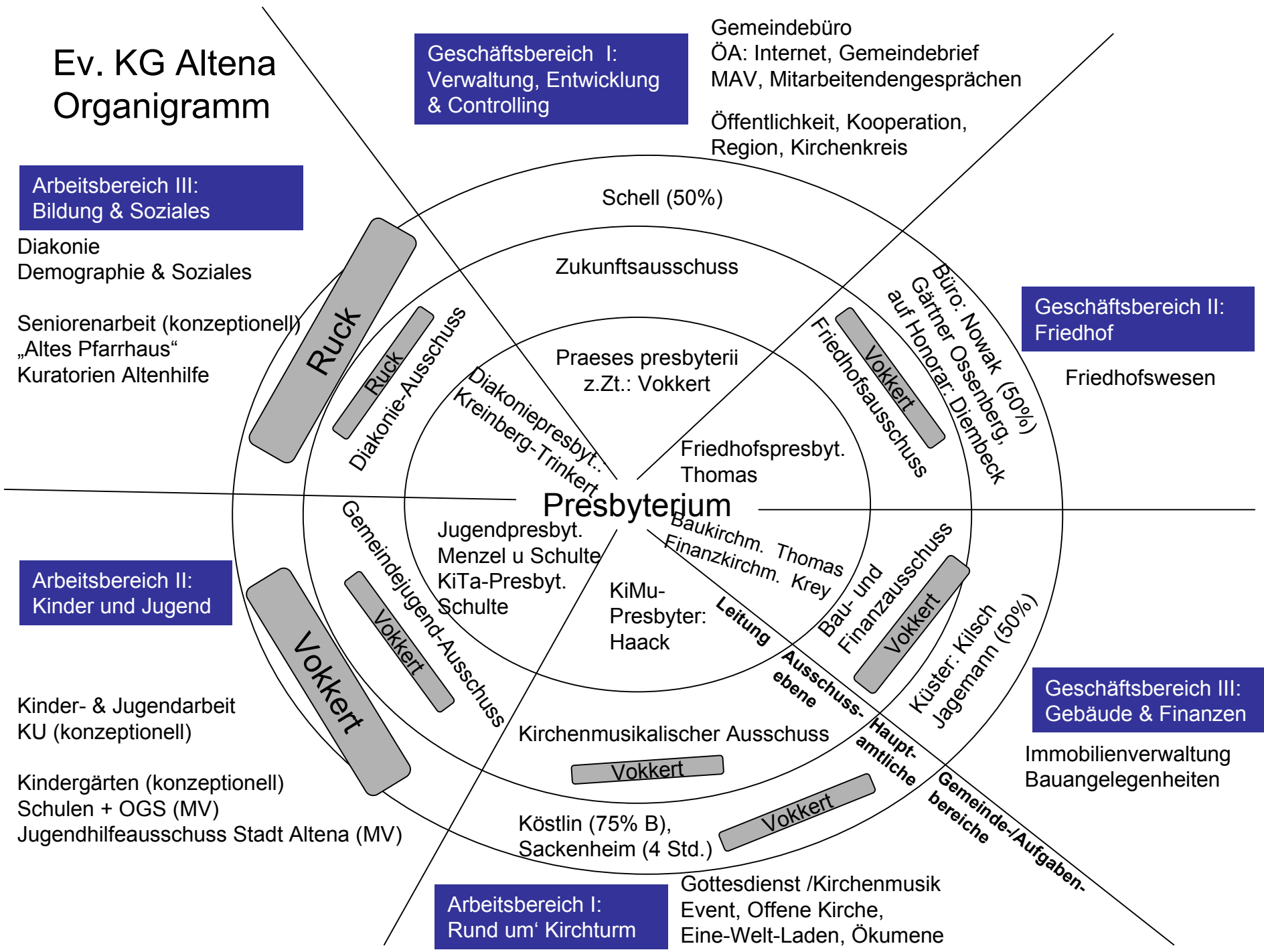
Gemeindebüro:
An der Kirche 2+4
58762 Altena
Tel.: 02352 - 2890
Fax: 02352 - 26201

gemeindebuero@kirche-altena.de
www.kirche-altena.de

Öffnungszeiten Gemeindebüro
Mo., Mi., Fr. 9:00 – 13:00 Uhr
Do. 8:00 – 13:00 Uhr
Di., Mi. 15:00 – 16:30 Uhr



Ev. KG Altena Organigramm



Geschäftsbereich I:
Verwaltung, Entwicklung & Controlling

Gemeindebüro
ÖA: Internet, Gemeindebrief
MAV, Mitarbeitendengesprächen
Öffentlichkeit, Kooperation,
Region, Kirchenkreis

Arbeitsbereich III:
Bildung & Soziales

Diakonie
Demographie & Soziales
Seniorenarbeit (konzeptionell)
„Altes Pfarrhaus“
Kuratorien Altenhilfe

Geschäftsbereich II:
Friedhof

Friedhofswesen

Arbeitsbereich II:
Kinder und Jugend

Kinder- & Jugendarbeit
KU (konzeptionell)
Kindergärten (konzeptionell)
Schulen + OGS (MV)
Jugendhilfeausschuss Stadt Altena (MV)

Geschäftsbereich III:
Gebäude & Finanzen

Immobilienverwaltung
Bauangelegenheiten

Arbeitsbereich I:
Rund um' Kirchturm

Gottesdienst /Kirchenmusik
Event, Offene Kirche,
Eine-Welt-Laden, Ökumene



Das Presbyterium

Haack, Stephan

Tel.: 02352-25046. Bau- und Finanzausschuss,
Kirchenmusikalischer Ausschuss

Hegenscheidt, Rüdiger

Tel.: 02352-21110. Friedhofs Ausschuss

Kreinberg-Trinkert, Ulrike, Diakoniepresbyterin

Tel.: 02352-33470. Diakonieausschuss, Zukunftsausschuss,
Kuratorium E.-Scheuner-Haus, Mitgl.vers. Diakonie Mark-Ruhr

Krey, Peter, Kirchmeister

Tel. 02352-22251. Bau- und Finanzausschuss, Zukunftsausschuss.
Landessynodaler. Kreissynodalvorstand, synodaler
Finanzausschuss

Kürschner, Kay

Tel.: 02352-25573. Ausschuss für Kinder-und Jugendarbeit,
Bau- und Finanzausschuss, Öffentlichkeitsausschuss,
Diakonieausschuss, Zukunftsausschuss.

Menzel, Carsten, Jugendpresbyter

Tel.: 0179 299 9179. Ausschuss für Kinder und Jugendarbeit,
Öffentlichkeitsausschuss. Kreissynodaler.



Ossenberg-Engels, Dan, stellv. Vorsitzender

Tel.: 02352-260755. Bau- und Finanzausschuss,
Ausschuss für Kinder und Jugendarbeit,
Kirchenmusikalischer Ausschuss, Zukunftsausschuss.

Ruck, Jürgen Pfarrer im Entsendungsdienst

Schulte, Angela, Kindergarten-Presbyterin

Tel.: 2 43 08, Bau- und Finanzausschuss, Ausschuss für
Kinder und Jugendarbeit, Zukunftsausschuss,
Friedhofs Ausschuss. Kreissynodalvorstand,
Leitungsausschuss für Tageseinrichtungen für Kinder.

Schulte, Silke

Tel.: 02352-51214. Ausschuss für Kinder und Jugendarbeit,
kirchenmusikalischer Ausschuss

Thomas, Karin, Baukirchmeisterin

Tel.: 02352-22867. Bau- und Finanzausschuss,
Friedhofs Ausschuss, Zukunftsausschuss. Kreissynodale,
synodaler Umweltausschuss

Vogel, Gudrun, Pfarrerin (mit beratender Stimme)

Tel.: 02352-24080. Zukunftsausschuss

Vokkert, Merle, Pfarrerin/ Vorsitzende



Ausschüsse des Presbyteriums und ihre Vorsitzenden



Arbeitsbereich I:
Rund um' Kirchturm

Kirchenmusikalischer Ausschuss

Vorsitzender: Stephan Haack
(02352) 25046
stephanhaack@t-online.de

Arbeitsbereich II:
Kinder und Jugend

Ausschuss für Kinder und Jugendarbeit

Vorsitzende: Pfn. Merle Vokkert
(02352) 267492
vokkert@kirche-altena.de

Arbeitsbereich III:
Bildung & Soziales

Diakonieausschuss

Vorsitzende: Ulrike Kreinberg-Trinkert
(02352) 22368
Rainer.Trinkert@gmx.de

Zukunftsausschuss

bei Bedarf
Vorsitz: praeses presbyterii

Öffentlichkeitsausschuss

bei Bedarf

Friedhofsausschuss

Vorsitzende: Karin Thomas
(02352) 267365
Thomkar201@web.de

Bau- und Finanzausschuss

Vorsitz wechselnd:
Finanzkirchmeister Peter Krey
(02352) 22251
pkrey.altena@t-online.de

Baukirchmeisterin Karin Thomas
(02352) 267365
Thomkar201@web.de

Geschäftsbereich I:
Verwaltung, Entwicklung
& Controlling

Geschäftsbereich II:
Friedhof

Geschäftsbereich III:
Gebäude & Finanzen



Pfarrerin Merle Vokkert

2. Pfarrstelle, 100%
Kontakt: (02352) 2674-92
vokkert@kirche-altena.de

Ihre Evangelische
Kirche für Altena



Suchet der Stadt Bestes
(Jeremia 29,7)

Trauercafé Momo
ambulantes Hospiz

Arbeitsbereich III:
Bildung & Soziales

Pastorale Aufgaben in den Wohngebieten

Mühlendorf , Nette, westliche Innenstadt ,
Prag-Paul, Knerling, „Behördenviertel“ ,
Tiergarten, Brachtenbeck

Konfirmanden

Kindergärten Knerling und Drescheider
Berg

Arbeitsbereich II:
Kinder und Jugend

als Schwerpunkt-Arbeitsbereich:

Kinder- und Jugendarbeit (konzeptionell)
Kinder- und Jugend-Gottesdienste
Kindergärten (konzeptionell)
Konfirmandenarbeit (konzeptionell)
Besuchskreis
Kontakt Schulen
Kontakt Offene Ganztagschule
Jugendhilfeausschuss Stadt Altena
Beirat St. Vinzenz-Krankenhaus

Arbeitsbereich I:
Rund um' Kirchturm

Offene Kirche

Ausschüsse des Presbyteriums

Gemeindejugendausschuss
Friedhofsausschuss
Zukunftsausschuss
Kirchenmusikalischer Ausschuss

Geschäftsbereich I:
Verwaltung,
Entwicklung &
Gemeindeförderung

Geschäftsbereich II:
Friedhof

Geschäftsbereich III:
Gebäude & Finanzen

Leitungsausschuss Jugendreferat
Vorsitzende des Leitungsausschusses des
Trägerverbundes Ev. Kindertagesstätten
Synodaler Ausschuss
für den FB Kindertagesstätten
Notfallseelsorge

übergemeindlich



Pfarrer Jürgen Ruck
(im Entsendungsdienst)
in der Gemeinde mit 50%
Kontakt: (02304) 330304
ruck@kirche-altena.de



Pastorale Aufgaben in den Wohngebieten
Breitenhagen, Drescheider Berg, östliche Innenstadt

regional

20 % Dienstumfang für die Region

Arbeitsbereich III:
Bildung & Soziales

30 % Dienstumfang für die Seelsorge
im Ellen-Scheuner-Haus

als Schwerpunkt-Arbeitsbereich:
Erwachsenenbildung (konzeptionell)
Seniorenbegegnungsstätte „Altes Pfarrhaus“
Seniorenarbeit & Frauenhilfen (konzeptionell)
Kuratorium Ellen-Scheuner-Haus
Kuratorium Fritz-Berg-Siftung

übergemeindlich

Konvent der Altenheimseelsorger



Hauptamtliche Mitarbeitende



Arbeitsbereich I:
Rund um' Kirchturm

Johannes Köstlin, Kantor
Orgeldienste, Lutherkantorei, Frauenchor
0171 123921
jkoestlin@cityweb.de

Anja Sackenheim, Kirchenmusikerin
Paul-Gerhardt-Kantorei, Vertretungen
02352 9321029
asackenheim@web.de

Silvia Schell, Gemeindesekretärin
02352 2890
gemeindebuero@kirche-altena.de

Geschäftsbereich I:
Verwaltung, Entwicklung
& Controlling

Olaf Diembeck, Friedhofsverwalter
0171 1518796
olaf.diembeck@web.de

Geschäftsbereich II:
Friedhof

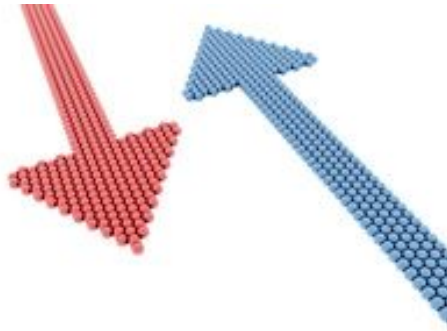
Axel Ossenberg, Friedhofsgärtner
02352 1410

Silvia Nowak, Friedhofsbüro
02352 2899
friedhofsbuero@kirche-altena.de

Iris Jagemann, Küsterin
02352 21870

Geschäftsbereich III:
Gebäude & Finanzen

Angelika Kilsch, Küsterin
02352 2890
gemeindebuero@kirche-altena.de



Arbeitsschwerpunkte & Herausforderungen



Arbeitsbereich I: Rund um' Kirchturm

- Profilierung der „neuen alten Mitte“ mit renovierter Lutherkirche und Lutherhaus
- gemeindlich-diakonisch Orte gestalten
- regionaler Schwerpunkt :Kirchenmusik

- Regionalisierung aller Arbeits- und Geschäftsbereiche
- Vision eines regionalen Gemeindebüros

Geschäftsbereich I: Verwaltung, Entwicklung & Controlling

Arbeitsbereich II: Kinder und Jugend

- „Jugendarbeit über den KU“
- projektorientierte Kinder- und Jugendarbeit mit Kooperationspartnern (Region, Jugendreferat etc.)
- grundsätzliche Neuausrichtung der Jugendarbeit

- Öffnung zu neuen Bestattungsformen
- Aufnahmekriterien für Friedhofsverband erfüllen

Geschäftsbereich II: Friedhof

Arbeitsbereich III: Bildung & Soziales

- Bildungs- und Begegnungsarbeit in Gruppen und Projekten
- Professionalisierung der Seniorenarbeit
- quartiers- und gemeinwesenorientierte Gemeindegarbeit („Kirche in der Stadt“)
- Senioren-Begegnungsstätte „Altes Pfarrhaus“

- Vermarktung überzähliger Gebäude , bes. Reformierte Kirche
- Kirchensteuerunabhängige Erhaltung des 2. Gemeindehauses
- Vision: ausgeglichener Haushalt

Geschäftsbereich III: Gebäude & Finanzen



Kooperationspartner



Arbeitsbereich I: Rund um' Kirchturm

- Region: Kirchenmusik
- KG Nachrodt-Obstfeld .Predigtreihe 2014
- KG Wiblingwerde: gem. Gottesd.
- kath. Gemeinde: feste ökum. Gottesdienste im Jahreslauf
- Kulturring der Stadt Altena: Offene Kirche, Kirchenmusik
- Eine-Welt-Laden e.V.: hat seinen Laden im Lutherhaus

- KG Nachrodt/KG Wiblingwerde: gem. Mitarbeitende im Gemeinde-/Friedhofsbüro

Geschäftsbereich I: Verwaltung, Entwicklung & Controlling

Arbeitsbereich II: Kinder und Jugend

- Schulen (z.B. religiöse Schulwoche)
- „Familienzentrum Altrena“: wegen Kindergärten
- Region und Jugendreferat: Konfi-Camp
- Jugendreferat (z.B. Schulungen, Jugendkirche auf Zeit, ...)
- Kath. Gemeinde: gem. Projekte in Jugendarbeit

- Kontakt zum Friedhofsverband

Geschäftsbereich II: Friedhof

Arbeitsbereich III: Bildung & Soziales

- überkirchliche kommunale Partner: Trauercafé Momo, Stellwerk (Ehrenamtsbörse)
- evang.-diakonische Partner: Netzwerk für Demenz, „Altes Pfarrhaus“, Altenhilfe
- Kath. Gemeinde: gem. Erwachsenenbildung, ökum. Bibelkreis

Geschäftsbereich III: Gebäude & Finanzen